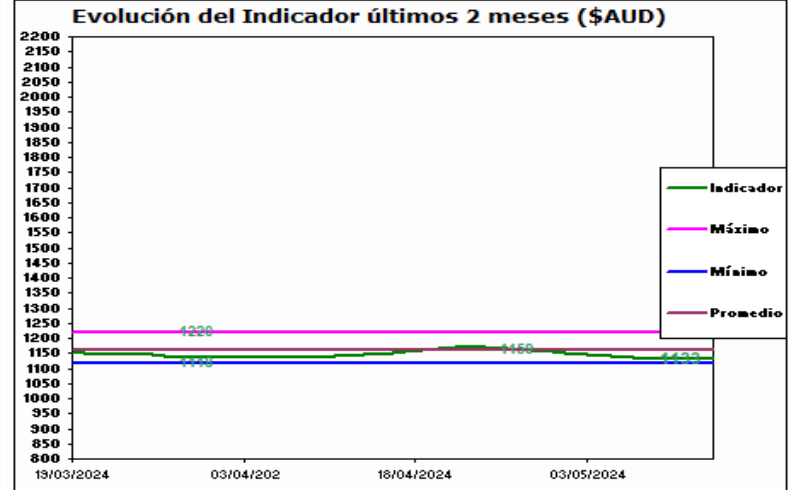
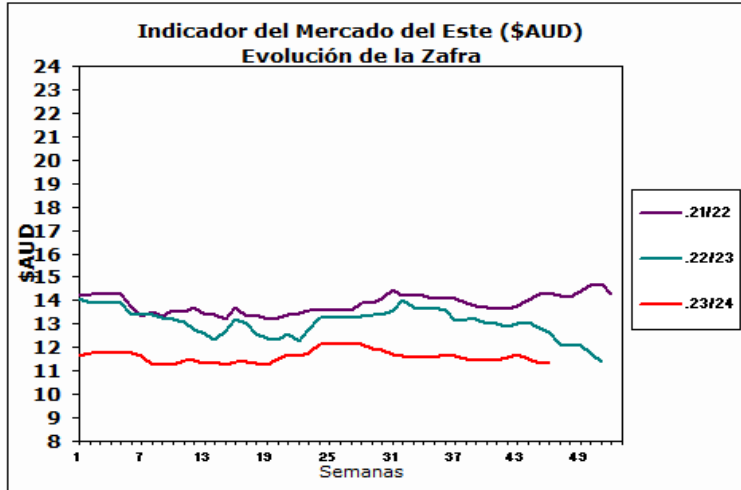


14 de Mayo de 2024

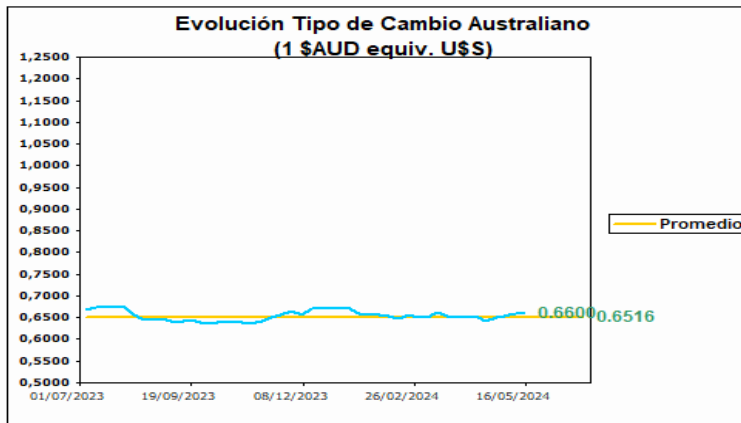
AUSTRALIA

Mercado del Este



Fuente: SIPyM -PROLANA en base AWEX

Fuente: SIPyM -PROLANA en base AWEX



Variación del Indicador General

	8/5/2024	14/5/2024	Diferencia	Variación %
INDICADOR \$AUD	11.34	11.33	-0.01	i -0.09
PAR. CAMBIARIA	0.658	0.660	0.002	h 0.304
INDICADOR U\$S	7.46	7.47	0.01	h 0.13

Fuente: WESTPAC -AWEX

Variación por Finura respecto al Cierre Anterior (Vellón Limpio U\$S)

Tipo	Anterior	Actual	Variación Porcentual	
MERINO				
Extra Fina 17.5 mic.	10.34	10.39	0.48 %	h
Super Fina 19.0 mic.	9.09	9.23	1.54 %	h
Fina 20.5 mic.	8.69	8.74	0.58 %	h
Fuerte 22.5 mic.	7.52	7.81	3.86 %	h
CRUZAS				
Fina 26.0 mic.	3.52	3.53	0.28 %	h
Media Fina 28.0 mic.	2.34	2.34	0.00 %	f g
Fuerte 30.0 mic.	2.17	2.18	0.46 %	h
Gruesa 34.0 mic.	1.73	1.74	0.58 %	h

Fuente: SIPyM -PROLANA en base AWEX

Comentarios:

En el comienzo de remates de la semana, debido a una buena demanda en las distintas categorías de lanas y a un incremento en la paridad cambiaria entre el Dólar americano y australiano, el mercado cerró en alza. Durante los remates se ofrecieron un total de 16.826 fardos de los cuáles se vendió el 92% de los mismos. Las empresas destacadas en la compra fueron Techwool Trading con el 14,0%, seguido por Endeavour Wool Exports con el 13,5% y por último Tianyu Wool con el 11,5%. Las subastas continuarán el día de mañana en Sydney, Melbourne y Fremantle con una oferta estimada en 20.541 fardos.